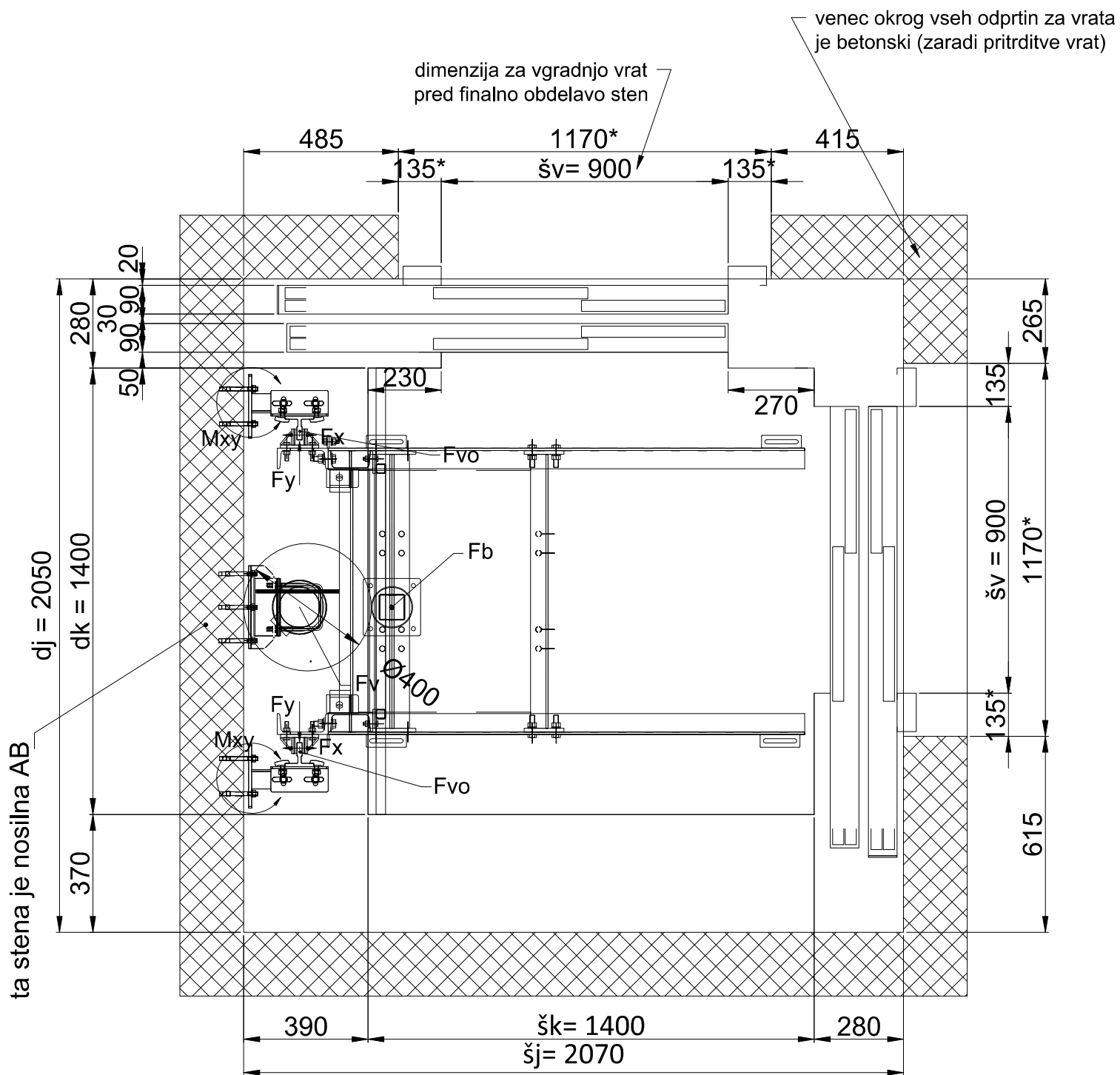


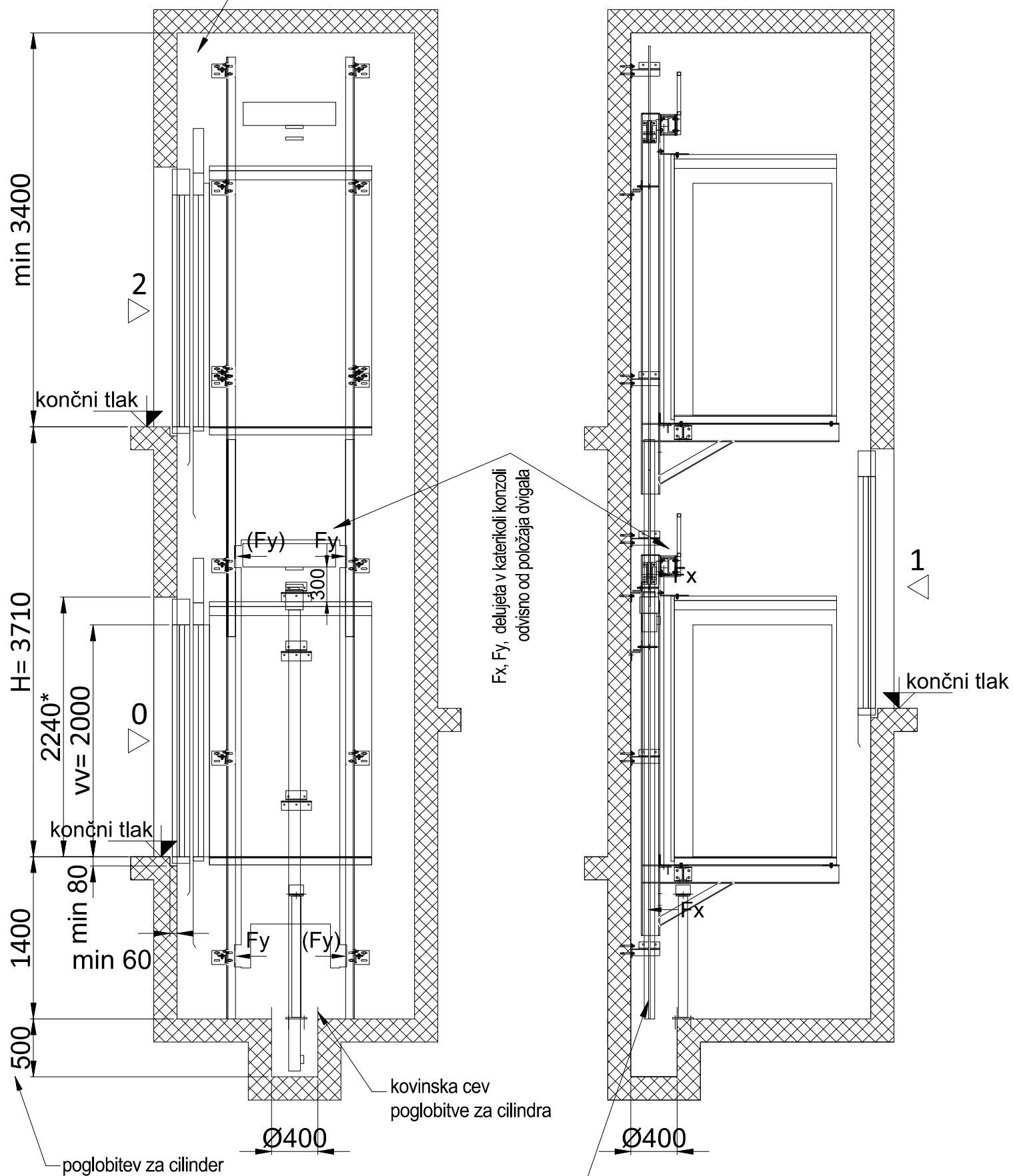
Hidravlično osebno dvigalo za objekt: »**Prizidava in rekonstrukcija Telovadnice Vavta vas**«.

1. Tip dvigala:	hidravlično osebno dvigalo
1.1 Nosilnost	850 kg ali 11 oseb
1.2 Višina dviga	3710 mm
1.3 Hitrost vožnje	0,37 m/s
1.4 El. priključek	3 X 400/230V N PF 50 Hz
1.5 Število postaj	3
1.6 Število dohodov	3 – kotno prehodna kabina
1.7 Vrsta pogona	hidravlični stranski direktni cilinder, elektromotor, vijaka črpalka potopljena v olju, blok ventilov - avtomatsko niveliranje
1.8 Krmilje	mikroprocesorsko SIMPLEX – zbirni proti glavni postaji
1.9 Kabina je kotno prehodna:	dimenzij 1400 x 1400 mm x 2190 mm, stranice <i>brušen inox SB</i> , viseči strop z indirektno LED razsvetljavo, inox ročaj, ogledalo, vertikalno tipkalo po celi višini v inox-u z LCD pokazateljem položaja kabine s smermi vožnje, fotozavesa, zasilna razsvetljava, telefon, tla položi naročnik
1.10 Vrata kabine:	avtomatska teleskopska 2-krilna, <i>Inox SB</i> dimenzije 900 x 2000 mm, 2 kom
1.11 Vrata jaška:	avtomatska teleskopska 2-krilna, <i>Inox SB</i> dimenzije 900 x 2000 mm, 3 kom
1.12 Pozivna tipkala:	nameščena ob etažnih vratih, s tipkami ŽELIM GOR- DOL z optičnim signalom potrditve poziva, LCD pokazatelj položaja kabine s smermi nadaljevanja vožnje
1.13 Jašek:	betonski – ni vključen v ceni! glava jaška min 3400 mm jama jaška 1400 mm
1.14 Strojnica:	dodatna poglobitev za cilinder Ø400 x 500 mm v pritličju ob jašku



* ... ta mera je 135 (1170) samo v primeru, da jašek po celotni višini ne odstopa od vertikale za več kot 10 mm. V primeru večjega odstopanja je ta mera ustrezno večja.

Če projektant požarne študije ne določi drugače, potem velja:
zračnik površine min 1% vodoravne površine jaška



tire dvigala se poveže med seboj in s strekovodnim omrežjem (ozemlitvijo) z valjancem v ta namen je potrebno v jamo jaška dovesti valjanec ki je povezan na ozemlititev

* ...dimenzija za vgradnjo vrat pred finalno obdelavo sten